



世界の動き  
身近な話題

中日新聞

# はなむら新聞

編集・発行所  
有限会社 花村新聞店  
〒488-0066  
尾張旭市南原山町赤土218番地1  
電話 0561-53-2248  
FAX 0561-53-7158  
http://www.hanamura-net.com

## 我が家の主役



紗希ちゃん 10歳  
莉咲ちゃん 6歳  
朔空くん 1ヶ月

すっかり者のお姉ちゃん  
とマイペースな妹、我が家  
の2人姉妹に弟が産まれま  
した。男の子だとわかった  
時は戸惑っていたけれど、

産まれてきたら可愛く  
て可愛くて。ミルクを  
あげたり、オムツを替  
えたり、泣いたら抱っ  
こをして、お風呂あが  
りには保湿クリームを  
塗って着替えさせて・・・  
上のお姉ちゃんも頑  
ろん、下のお姉ちゃんも頑  
張ってお世話をしています。  
小さなママ達は大活躍。未  
子はたくさん可愛がられて、  
すくすく育っています。3  
人とも産まれてきてくれて  
ありがたう。これからも3  
人の成長を楽しみにしてい  
るよ。



和奈ちゃん 5歳

出産時にアクシデントが  
あり、産声をあげず毎日不  
安でした。しかし、やんちゃ  
&ムチムチ順調に育ち、5  
歳になった今は縄跳びと鉄  
棒が得意になりました。負  
けず嫌いなので失敗しても

諦めず、何度も挑戦し練  
習する姿は、親の私も頭  
が下がります。8月から  
習い始めたスイミング教  
室では、「水の中で目を  
開けられたよ」「10秒潜  
れる様になったよ」と嬉  
しそうです。責任感が強く、  
いつもと違う出来事が起き  
た時は私や先生に教えてく  
れるので頼れるお姉さんの  
一面もあります。自ら進ん  
でお手伝いをしてくれてあ  
りがたう。みんなのお手本  
になるステキな女性になっ  
てね。

## 尾張旭の地名

井田：井田とは井のある田  
のことで、清水の出る田の  
ことを指している。もとも  
とこの地区は、瀬戸川と山  
口川の合流地点であり、大  
雨の後などには大量の土砂  
が運ばれてきたと思われる。  
大昔から繰り返された洪水  
によって、川の合流地点の  
西側に大量の土砂の山が築  
かれ、瀬戸川の流が悪く  
なった。そこで、行き場の  
なくなった水は、土砂の下  
をくぐり、堤の西側に清水  
となって噴き出したのであ  
ろう。そのため、この地区  
一帯を井のある田、井田と  
呼ぶようになったと思われ  
る。瀬戸川の洪水による被  
害も多くあり、尾張旭市誌  
によれば「1707年の洪水に  
より、村高の四分の一が被  
害をうけた」とある。冷た  
い清水や洪水と闘った当時  
の村人の苦勞をうかがい知  
ることが出来る。

絵図には「古城」とあるが、  
これは中世の城址であった  
ことを示している。この城  
は、土塁に囲まれ四つの門  
を構えていたらしい。当時  
の城では、門は一つでよかつ  
たはずである。このことか  
ら考えれば、瀬戸川城のつ  
くりは大変珍しく、地名と  
して残したのであろう。

土井下：この地名も瀬戸川  
城址に関係があり、もとは  
「土居下」と書かれていた  
ようである。城の土塁の下  
という意味である。土塁の  
下は堀になっていた。土地  
区画整理以前の写真によれ  
ば、堀跡は水田として利用  
されていたことがわかる。  
昭和五十二年の瀬戸川城址  
発掘調査により、堀は北・  
西・南の三方にあったこと  
が確認できた。また、堆積  
物などから、ある程度水を  
たたえていたことがはつき  
りした。この地区の古老は、  
「湧き水なので大変冷たく、  
とても泳げるようなもので  
はなかった。」と話してい  
た。

引用 「尾張旭の地名」  
尾張旭市教育委員会発行

## お店の紹介

### 溶岩焼ステーキハウス

チャンプ  
井田町二丁目二〇五

当店は今年の三月にオープンし  
た、まだまだ新しいお店です。手  
軽にご利用いただける地域密着型  
のステーキハウスを目標に日々営  
業しております。十月からはメニュー  
も新しくなり、飲み放題がスター  
トいたしました。また、掘りごた  
つでゆっくりお楽しみいただける  
BBQガーデンもオープンとなり、  
より一層地域の方々に認知してい  
ただけるよう、進化し続けてまい  
ります。ステーキはもちろん、こ  
だわりの国産米と、おいしいおば  
んざいをご用  
意して、皆様  
のご来店を心  
よりお待ちし  
ております。



営業時間 TEL 0561-56-7122  
平日…11時～15時・17時～22時  
土日祝…11時～22時

生後5ヶ月で家に迎え入れ、1歳まで一度も吠えた事がありませんでした。強く育つ様に願いを込めて名付けました。どこに行くのも常に一緒に、旅行にもたくさん行ききました。12歳に



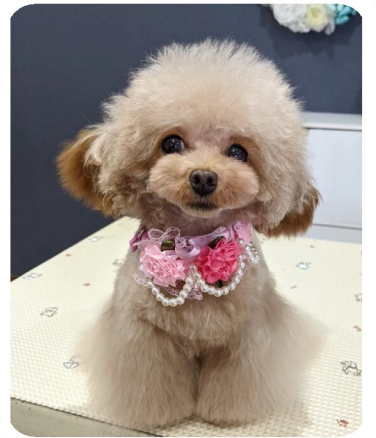
りゅう(チワワ)

なつた今、毎食お薬とサプリメントはかかせません。元気がないから猫ちゃんを遊んでいたの、動物には社交的でわんちゃん猫ちゃん大好きです。人間に対してはポーカーフェイスで気難しい性格ですが従順で、私にとっては可愛い子どもの様な存在。いつの間にか私より年上になっちゃって少し寂しい気持ちだけど、怪我と病気に気を付けて穏やかに長生きしてね。

# うちの家族



ポーリン(トイ・プードル)  
我が家の5匹の愛犬の末っ子、ポーリンです。1歳半以下のとても小さな2才の女の子。身体は小さくても元気いっぱいいつでも他の4匹のお兄ちゃんお姉ちゃんに



順番に遊んでもらっています。とても甘えんぼで私が動くとも一目散に飛んできて私の足をチョコチョコと付いてまわっている子です。お仕事に行く時にはポーのお出用のバッグを出すと嬉しそうにクルクル回ってバッグにピョン。毎日トリミングサロンの看板犬としてお客様にもたくさん可愛がってもらっているの、人もワンコもみんな大好き!これからも皆から愛される天真爛漫なポーちゃんदैいてね。



## 頭の体操-数独-

①まだ数字の入っていないマスに1から9までの数字のどれかを1つずつ入れましょう。0(ゼロ)は使いません。  
②タテ列(9列あります)、ヨコ列(9列あります)、太線で囲まれた3×3のブロック(9つあります)のどれにも、1から9までの数字が1つずつ入るようになります。

6					1			9
			2	5				
					4		2	3
	2	3	8				9	
8			7					5
7	9				1		4	
		6	1	8			7	
4	8			6				
				2				1

答えは花村新聞のホームページ



## 簡単レシピ 簡単なすグラタン風

材料(2人分) ・なす 1本 ・にんにく 1かけ ・ベーコン 1枚 ・ミニトマト 2こ ・ぶなしめじ 1/4パック ・ブロッコリー 1/4株 ・絹ごし豆腐 50グラム ・プレーンヨーグルト 50グラム ・合わせ味噌 大さじ1 ・粉チーズ 大さじ1 ・マヨネーズ 適量

作り方 ①絹ごし豆腐とプレーンヨーグルトは水切りし、よく混ぜて合わせ味噌を加えて混ぜる。②なすは縦半分に切って中身をスプーンでくり抜く。③にんにくはみじん切りにする。ベーコンは1センチ幅に切る ④フライパンを熱し、③と②のくり抜いたなすの中身を炒める。⑤ミニトマトは半分に切る。ぶなしめじは石づきをとって、小房に分ける。ブロッコリーは小房に分ける。⑥②をアルミホイルにのせて、④を入れて①を流し入れて、⑤をのせる。最後に粉チーズを散らしてマヨネーズをかけてオーブントースターで約5分焼く。



## ★ご愛読者限定 プレゼントコーナー★



### プレゼント応募方法

官製はがき、メール、FAXに住所・氏名・電話・はなむら新聞の感想・ご意見・1つの希望プレゼント(複数の場合は無効)をお書きの上、お申し込み下さい。お電話での申し込みは受け付けていませんので、よろしくお願ひします。多数の応募があった場合は当店で抽選いたします。当選者の発表は発送をもってかえさせていただきます。

☆締め切りは、令和4年11月2日(水) 必着  
〒488-0066 尾張旭市南原山町赤土218番地1

(有)花村新聞店 「プレゼント応募係」まで



よしもと爆笑公演 年末恒例大爆笑大会  
令和4年11月23日(祝水)  
御園座 開演11:00

ペア1組2名様

やきものワールド  
ドルフィンズアリーナ(愛知体育館)  
同時開催 なごや鍋&地酒フェスティバル11/17~11/23

30名様