



世界の動き
身近な話題

中日新聞

はなむら新聞

編集・発行所
有限会社 花村新聞店
〒488-0066
尾張旭市南原山町赤土218番地1
電話 0561-53-2248
FAX 0561-53-7158
http://www.hanamura-net.com

二人目の孫となる千佳は、
昨年十一月中旬に生まれ
ました。上の子の時と同様
コロナのせいで家族の立ち
会いなどもできず残念でし
たが、無事に生まれてきて
くれてほっとしました。里



ちゃん 2歳
ちゃん 3ヶ月
ちゃん 2歳
ちゃん 3ヶ月

帰りにには皆が体調を
崩す大惨事？もありま
したが、千佳だけは元
気で幸いでした。最近
は笑ったり声を出した
り、可愛さも増してき
ました。上の紗奈は最
近「なんで？」を連発
するおてんば娘。言葉
もどんどん増えて、時々
どこで覚えたのかと驚かさ
れます。妹の千佳とは二歳
違いなのでこれからの遊
び相手になっていくと思
います。二人の成長がとも
楽しみですよ

我が家の主役



生後10ヶ月になり、ハイ
ハイはまだできないので
り這いで家中を隅から隅ま
で大移動しています。
あまり人見知りはなく、二
コニコしている事が多いで
とつ！

圭祐くん 10ヶ月



お兄ちゃんが叫ぶと
真似して叫んで、そ
れが楽しくて2人で
笑いあっている姿を
見ると微笑ましくな
ります。
4月から保育園に通
うので、より色々な
ことに興味を示してい
かと思うと、成長がと
ても楽しみです。



尾張旭の地名

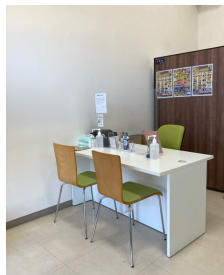
尾張旭の地名は、尾張
旭には、人々の安らぎ
と憩いの場となってい
る森林公園がある。公
園ができる前までは、
ここを通る道は山道に
すぎず、今は当時の姿
は残っていない。尾張
藩の御林であったこの
あたりは、明治になっ
て御料林(皇室の財産)
となった。しかし、管
理がうまくできずに広
大な面積の山がほとん
どはげ山になってしまっ
た。そこで、明治三十
九年に国から県が払い
下げを受けて、砂防工
事を開始した。その後、
諸外国に習って公園が
整備されるようになり、
昭和九年に愛知県議会
において森林公園の設
置が承認され、工事が
始められた。公園建設
の資材を運搬するため
には広い道路が必要に
なる。そこで昭和五年
頃には、すでに先を見
越しての道路工事が開
始された。ちょうど世
界恐慌の嵐が吹き荒れ
ていた時期であり、失
業対策としても妙案で
あったため、新居の農
家の若者も大勢参加し
た。工事に参加した人
の話によると、一日八
十銭の日当が支払われ
ていたとのことである。
「森林公園」というも
のが、全国に先駆けて
この尾張旭にできたの
は、地域の発展と山林
の将来を考えた、愛知
県の林務課長高瀬五助
の発案であった。高瀬
は大正十二年から昭和
十一年まで、県の林務
課長として勤務したが、
特にこの地を「三百万
県民の理想郷」にしよ
うとして森林公園建設
に努力したのである。
後年、心臓病を患って
県庁に出勤できなくな
てからは、公園の中に
住まいを移し、病死す
る直前まで工事の進み
具合を見回っていたと
のことである。今、森
林公園を見守るように、
彼の銅像が建てられて
いる。

引用 「尾張旭の地名」
尾張旭市教育委員会発行



お店の紹介

おたから買取王国
バロー城山店



おたから買
取王国は上場
企業である買
取王国が運営
する買取専門
店です。ご自宅に眠る金、貴金属、
宝石、ブランド品、骨董品、お酒
など幅広いお品を安心・安全・納
得の査定金額でお見積りいたしま
す。女性スタッフ中心で運営して
いるため、どなたでも安心してご
利用できます。査定やご相談はも
ちろん無料です。古いお品から最
新のお品まで専門の鑑定士がしつ
かりと価格を判断してお見積りい
たします。また、買取金額30%アッ
プキャンペーンも実施中です(一
部対象外あり)。相談だけでも大
歓迎！これ売れるかな？と思っ
たらまずご相談ください。



住所 新居町諏訪南1305
電話 0561-56-8778

我が家の5匹の愛犬の1匹、トイプードルのパルです。1.8センチの小さな男の子。トリミングサロンの看板犬で、人もワンコもみんな大好き！リボンモデルも

パル(トイ・プードル)

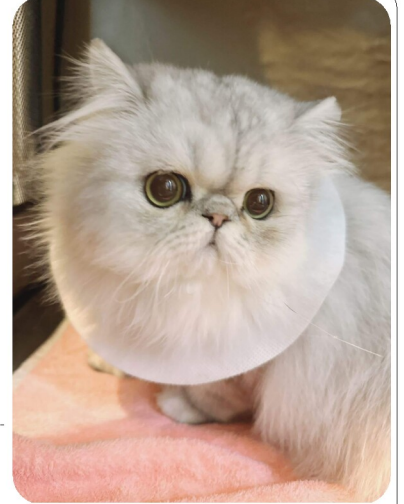


うちの家族



5匹のワンコがいる我が家に、先月にゃんこが仲間入りしました。ペルシャ(チンチラ)のとっても穏やかで甘えん坊な男の子。ペルシャをお迎えするならば

ぶくる(ペルシャ チンチラ)



ブラッシングのお手入れもとても上手に出来ちゃいます。ワンコたちとも一週間ほどで徐々に慣れてくれて、今では一緒に寝んねするほど仲良しになりました。これからもみんなで仲良く楽しく過ごそうね。

絶対このブリーダーさん！と決めていたブリーダーさんとご縁があり、静岡県までお迎えに行ってきた。人が大好きで、ずっとゴロゴロ言ってお手でもグパグパ、すぐにお腹を出してゴロンとするので、

時々やらせてもらっています。シルバーの子らしくマイペースな所もありますが、私が動くとも一目散に付いてくるとっても甘えんぼな子です。おもちゃ遊びが好きで、夜ごはんとお手入れの後はおもちゃを投げて持ってこい遊びをするのが日課。3ワンと一緒に遊ぶのですが、他の子に取られても最後は必ずパルが取って私の所に持ってきます。私の癒し担当のパル、これからも元気で長生きしてね。



					2	4	
				9		6	7
			8	7			
	7	6		5			
1	4						9
5				1			
			7			2	
9	5		3				
		3	5	2			1

最後の問題なので、難しくしてありますが頑張ってください。答えは、花村新聞ホームページをご覧ください。ホームページは、更新していきますので、たまには閲覧をお願いします。



簡単レシピ たこ飯

材料 (4人分)

- ・お米 2合
- ・ゆでだこ 200グラム
- ・油揚げ 1枚
- 白だし 大さじ4
- みりん 大さじ1
- おろし生姜 適量

作り方

- ①たこは小口切り、油揚げは半分に切ってから薄切りにする。
- ②洗米したお米に●を入れ、水は2合の目盛りより1~2mm少ないラインまで入れる。
- ③②に①を加えて炊飯する。
- ④炊飯後、全体をしっかりと混ぜ合わせ10分程蒸らして完成！



★ご愛読者限定 プレゼントコーナー★

長い間ありがとうございました。不定期ではありますが、特別号の発行を予定していますので、宜しくお願いします。

中日VSヤクルト

4月4日(火) 試合開始18:15
バンテリンドームパノラマB

春の院展 4/8~4/16
松坂屋美術館

北欧デザイン展 4/20~5/7
JRTamashimaya

ペア3組6名様

30名様

30名様

プレゼント応募方法

官製はがき、メール、FAXに住所・氏名・電話・はなむら新聞の感想・ご意見・1つの希望プレゼント(複数の場合は無効)をお書きの上、お申し込み下さい。お電話での申し込みは受け付けていませんので、よろしくお願ひします。多数の応募があった場合は当店で抽選いたします。当選者の発表は発送をもってかえさせていただきます。

☆締め切りは、令和5年3月29日(水) 必着
〒488-0066 尾張旭市南原山町赤土218番地1

(有)花村新聞店 「プレゼント応募係」まで

